



# Trombinoscope de l'ESAT du Territoire de Belfort



## Equipe de direction



**Corinne REDERSDORFF**  
Directrice du STPA



**Thierry FURSTER**  
Directeur adjoint



**David SCHEMYTE**  
Directeur adjoint



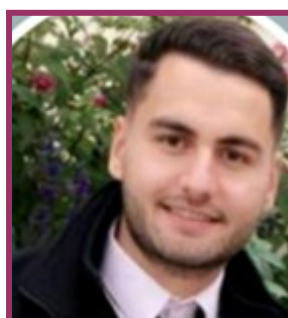
**Nicolas WALGER**  
Chef de service



**Déborah RYCHEN**  
Cheffe de Service  
Responsable du  
Pôle Accompagnement



**Emilie HENZELIN**  
Cheffe de service  
DAJ



**Omer Akgun**  
Cadre de gestion



**Véronique SEIGNEUR**  
Assistante de direction



**Christian DUCHANOIS**  
Chef d'atelier



**Emmanuel MIROF**  
Chef d'atelier

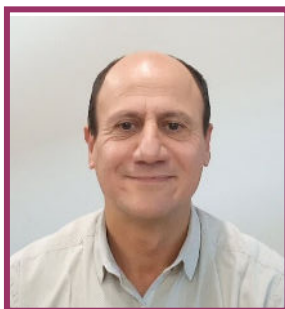


**Véronique THURLINGUE**  
Cheffe d'atelier



**Nadège BERNARD**  
Responsable QSE

**ESAT - Site des Hauts de Belfort  
Façonnage papier**



**Christian DUCHANOIS**  
Chef d'atelier



**Thierry FAURIE**  
Moniteur d'atelier  
Papier 1



**Rose CICCONE**  
Monitrice d'atelier  
Papier 1



**Valérie ZANON**  
Monitrice d'atelier  
Papier 1



**Magali LOCH**  
Monitrice d'atelier  
Papier 2



**Serge JARDOT**  
Moniteur d'atelier  
Papier 2



**Jonathan ORIAT**  
Moniteur d'atelier  
Papier 2



**Romain WETTERWALD**  
Moniteur d'atelier  
Beaux Arts



**Frédéric SELLIER**  
Moniteur d'atelier  
Beaux Arts



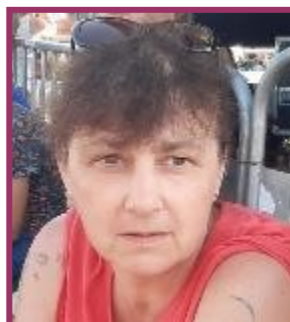
**Catherine VENDEVOGEL**  
Monitrice d'atelier  
Beaux Arts



**Emmanuel MIROF**  
Chef d'atelier



**Jean BITSCH**  
Moniteur d'atelier  
Condi-Montage



**Céline VIPREY**  
Monitrice d'atelier  
Condi-Montage



**Angélique NEDEZ**  
Monitrice d'atelier  
Condi-Montage



**Sébastien MOIROD**  
Moniteur d'atelier  
Condi-Montage



**Isabelle DURAND**  
Monitrice d'atelier  
Condi-Montage-Presta



**Nathalie LEHMANN**  
Monitrice d'atelier  
Prestations



**Emmanuelle CHASSERIAU**  
Monitrice d'atelier  
Condi-Montage-Presta



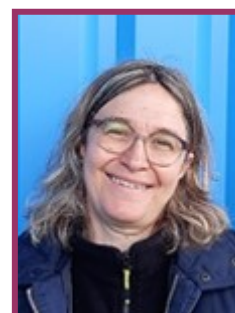
**Véronique THURLINGUE**  
Cheffe d'atelier



**Eric MATHIEU**  
Moniteur d'atelier Ferrage



**Thierry LEPAUL**  
Moniteur d'atelier Ferrage  
En remplacement E.MATHIEU



**Christelle BONVALOT**  
Monitrice d'atelier Ferrage



**Sylvie THIEBAUT**  
Monitrice d'atelier ST1



**Virginie SIMON**  
Monitrice d'atelier ST1



**Laurent DESPALLES**  
Moniteur d'atelier ST2



**Ghislaine CHATILLON**  
Monitrice d'atelier ST2

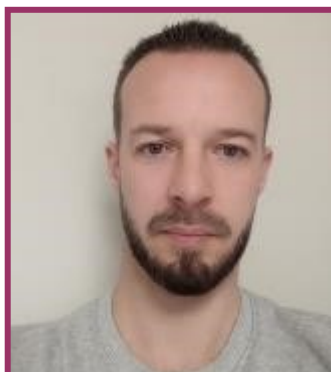


**Cédric KERAUDRAN DORBEAU**  
Monitrice d'atelier ST3



**Flore TROUILLET**  
Monitrice d'atelier ST3

**Esat Site de Meltière  
Espaces Verts**



**Yohan BARTHOD**  
Coordinateur Espaces verts



**Alex BITTIGER**  
Moniteur d'atelier  
espaces verts



**Dominique COURANT**  
Moniteur d'atelier  
espaces verts



**Fabrice BONUCCI**  
Moniteur d'atelier  
espaces verts



**Nicolas MICHEL**  
Moniteur d'atelier  
espaces verts



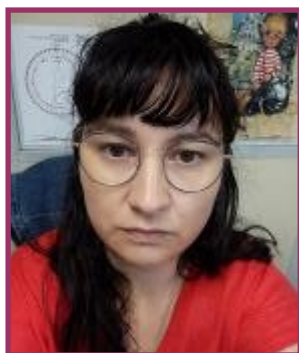
**David OLLMANN**  
Moniteur d'atelier  
espaces verts



**Chloé LANIEZ**  
Monitrice d'atelier  
espaces verts



**Nicolas WALGER**  
Chef de service  
Responsable du site de Cravanche



**Emilie DUBOIS**  
Coordinatrice Prestations  
de service



**Jérôme FINEL**  
Moniteur d'atelier  
Prestations



**Aurélien LAINÉ**  
Moniteur d'atelier  
Pauses Café  
(en remplacement G.ALONSO)



**David THIERRY**  
Moniteur d'atelier  
Tables d'Uzel Jonxion



**Emeline OLLIVIER**  
Chargée de projet  
Maroquinerie



**Carole ROCH**  
Monitrice d'atelier  
Maroquinerie



**Déborah RYCHEN**  
Responsable du  
Service Accompagnement



**Jeanne Marie PRADIER**  
Monitrice Educatrice



**Marie Laure ERBS**  
Educatrice sportive



**Martine JARDOT**  
Educatrice spécialisée



**Mary CAILLEAU**  
Animatrice  
prévention santé



**Cindy DURAND**  
Assistante sociale



**Eric MOYSES**  
ETS



**Hervé MATHEY**  
ETS



**José JESUS**  
Chargé d'insertion



**Laurence PELTIER**  
Monitrice Educatrice



**Aurélie CUENOT**  
Chargée de formation

## Soutien psychologique



**Julie SCHEMYTE**  
Psychologue  
Site de Belfort



**Lauranne LAVIGNE**  
Psychologue  
Site de Belfort



**Albertine LACROIX**  
Psychologue  
Site de Meltière

## Communication



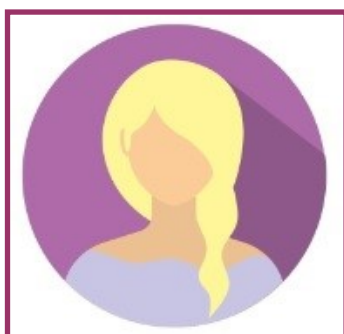
**Kenza BOUHECANE**  
Chargée de communication



**STPA - Accueil, Secrétariat  
Administratif**



**Véronique SEIGNEUR**  
Assistante de direction



**Elisabeth FUSIE**  
Secrétaire d'accueil  
Site de Belfort



**Isabelle POIROT**  
Secrétaire commerciale  
Site de Belfort



**Christine CHALMEY**  
Secrétaire  
Secteur TPA



**Isabelle BOUCLAND**  
Secrétaire  
Secteur TPA

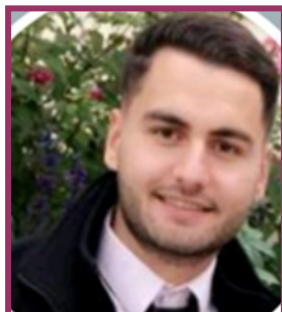


**Lydie ZINCK**  
Secrétaire commerciale  
Site de Meltière



**Catherine TOURDOT**  
Secrétaire commerciale  
Site de Cravanche

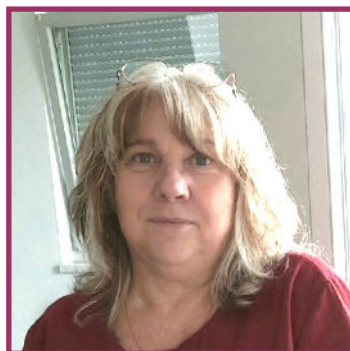
**STPA - Rémunération des travailleurs,  
Comptabilité / Gestion**



**Omer Akgun**  
Cadre de gestion



**Mylène BIDAUT**  
Gestionnaire paie  
ESAT



**Brigitte BARCHE**  
Comptable  
ESAT



**Jeanne CHRETIEN**  
Comptable  
ESAT

## Qualité, Maintenance, Méthode



**Nadège BERNARD**  
Responsable QSE



**Aude NERVO**  
Technicienne qualité



**Angelo SQUARZONI**  
Agent de maintenance



**Dominique DEVOILLE**  
Agent de maintenance



**Daniel CARDOT**  
Agent maintenance



**Damien COURTEVILLE**  
Technicien d'atelier

**Transport, Logistique,  
Entretien, Restauration**



**Eric DE STEUR**  
Chauffeur



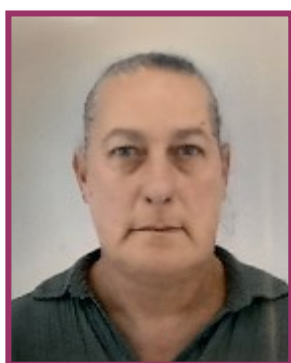
**Christophe HEDMER**  
Chauffeur



**Catherine GEROME**  
Chauffeur



**Mathieu BOETSCH**  
Technicien Logistique



**Aline FRECHIN**  
Agent de service intérieur



**Myriam BEAUSEIGNEUR**  
Agent de service intérieur



**Enisa HUSEJNOVIC**  
Agent de service intérieur