

- Synaltis : inauguration de l'extension du site de Morvillars
- L'Adapei du Territoire de Belfort s'engage dans le défi lancé par le décret tertiaire
- Le développement des mobilités durables



## Le mot du président

### POUR UN AVENIR DURABLE

La transition écologique est une évolution majeure qui interpelle toutes les sphères des activités publiques et privées. Nous devons, chacun à notre niveau, mener un exercice inédit de diagnostic et de prospective sur les adaptations nécessaires.

L'Adapei du Territoire de Belfort a initié cette démarche depuis 2021.

Des diagnostics énergétiques ont été réalisés sur tous nos bâtiments. Avec l'appui d'un conseiller en transition énergétique, des actions concrètes d'amélioration ont déjà été mises en œuvre : optimisation des systèmes de chauffage, installation de bornes électriques, travaux d'isolation...

En parallèle, une sensibilisation sur les impacts des actions individuelles et collectives a été menée avec des ateliers « Fresque du Climat » et « 2 tonnes ».

Enfin, notre offre est dorénavant pensée en intégrant cette dimension : en témoignent notre cafétéria Les Tables d'Uzel à la Jonxion, conçue pour minimiser autant que possible notre empreinte carbone, ou encore le projet de Synaltis portant sur le retraitement de matières plastiques. Le projet de reconstruction des foyers Pierre Grison sera lui aussi résolument placé sous le signe de la sobriété.

Le champ des actions à mener est très large : un schéma directeur RSE sera formalisé en 2024 avec un plan d'action soutenable mais ambitieux.

Tous ensemble, préparons un avenir enviable, plus responsable et respectueux de l'environnement !

Jean-Paul GRANGER



Le président de l'Adapei dit :

- l'écologie c'est important
- l'Adapei fait différentes choses pour respecter l'environnement comme des travaux d'isolation dans ses bâtiments
- tout le monde doit respecter l'environnement.

# IL NE FALLAIT PAS *Le manquer!*



## Le 18 mars, l'ESAT a accueilli les partenaires de l'opération DuoDay 2024

Objectifs : leur permettre de mieux connaître l'ESAT, échanger avec des travailleurs de l'ESAT autour de leur quotidien, participer, à leurs côtés, à l'activité de production. Et bien sûr, initier de nouveaux partenariats pour aller plus loin en faveur de l'inclusion professionnelle des personnes en situation de handicap.

## Un don pour l'autisme

Suite à l'organisation d'un vide grenier solidaire, Madame Twiggy Priem, sœur d'un jeune accompagné par le Pôle autisme du CREA, a fait un don de 116 € à l'Adapei. Celui-ci a été utilisé le 15 avril dernier pour une sortie à Cigoland. Un grand merci à elle !



## Une nouvelle charte dédiée au réseau Unapei & Entreprises

L'Adapei du Territoire de Belfort a signé la charte du réseau Unapei & Entreprises qui met en lumière des valeurs et des principes essentiels partagés pour garantir un accompagnement de qualité aux personnes en situation de handicap en ESAT et en EA.



## retour EN IMAGES

### Synaltis : inauguration de l'extension du site de Morvillars

Synaltis se dote de 2 000 m<sup>2</sup> de surface productive supplémentaire. Le nouvel atelier a été inauguré le 21 mars après 12 mois de travaux ; il hébergera notamment la nouvelle activité de retraitement des objets plastiques en fin de vie, qui seront transformés en matière première recyclée. Le process industriel de fabrication de paillettes recyclées sera implanté courant juin, pour des premiers lots de fabrication en juillet.



## Élection des délégués DES TRAVAILLEURS

Félicitations aux heureux élus délégués des travailleurs de l'ESAT. Leurs principales missions : Veiller au respect des droits des travailleurs et les représenter auprès de la direction sur des situations individuelles.



Ingrid  
CLÉMENT  
Élue



Joeffrey  
DUPATY  
Élu

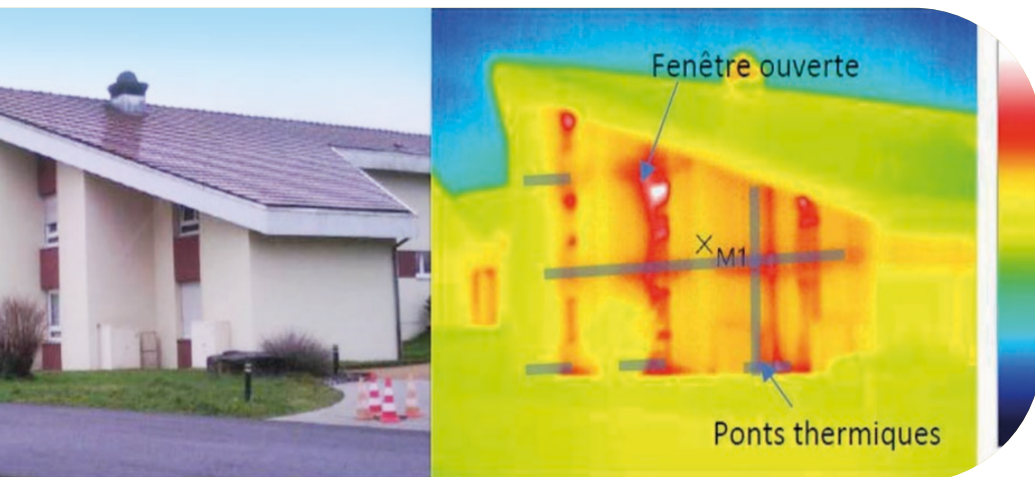


Claire  
BOSCH  
Élue



# L'Adapei du Territoire de Belfort s'engage dans le défi lancé par le décret tertiaire

La France vise la neutralité carbone à l'horizon 2050. Un objectif ambitieux qui n'épargne pas l'Adapei. Mais comment l'association s'est lancée dans cette nouvelle aventure ?



Nous avons pour objectif de réduire notre consommation d'énergie de 60% d'ici 2050, avec des paliers intermédiaires dès 2023

Des experts externes ont réalisé un bilan patrimonial et un audit énergétique de nos principaux bâtiments en 2022 (CREA, sites ESAT de la Meltière et de Belfort, Résidence Pierre Grison). Le diagnostic final a permis de pointer les principales faiblesses au niveau des isolations et des systèmes de chauffage.

Un conseiller en Transition Énergétique et Économique en Santé (CTEES) financé par l'ARS, nous accompagne sur le déploiement des travaux nécessaires : chiffrage de projets de renouvellement d'équipement plus performants, recherche d'aides financières, suivi plus fin des consommations d'énergie et de fluides (Fuel, Gaz, Electricité, Eau)...

En parallèle, de nombreuses actions d'optimisation ont été engagées en 2023 : installation de luminaire LED dans les ateliers

de l'ESAT et de Synaltis, réglage des chaudières, isolation de vides sanitaires...

Les tout premiers résultats apparaissent avec une baisse de 1% de notre consommation globale en électricité. L'objectif sera également d'absorber, in fine, la hausse des coûts de l'énergie.



## Démolition de l'ESAT d'Éguenigue

Pour les plus anciens d'entre nous, le CAT d'Éguenigue a été le 1<sup>er</sup> établissement de travail créé par l'Adapei sur le Territoire de Belfort en septembre 1977 et permettait à 50 personnes en situation de handicap de travailler.

Après quelques mois de travaux, dans un premier temps de purge, puis de désamiantage et enfin d'abattage du bâti, la destruction du CAT sur le site d'Éguenigue touche à sa fin malgré quelques semaines de retard.

Quelques milliers de tonnes de gravats ont été concassés et stockés sur le fond du terrain et vont pouvoir être réutilisés dans le cadre de la construction du nouveau foyer. Cette technique de réutilisation des cailloux nous permet de nous inscrire dans une approche de développement durable respectueuse de l'environnement.



Pour faire des économies d'énergie, l'Adapei fait des actions dans ses établissements comme :

- l'installation de lumières économiques
- des réglages adaptés pour le chauffage,
- des travaux d'isolation.

## Le développement des mobilités durables

La question des mobilités est au cœur des transformations nécessaires pour lutter en particulier contre le réchauffement climatique.

Ainsi, dans le cadre de la responsabilité sociale des organisations, l'Adapei du Territoire de Belfort a souhaité signer en fin d'année 2023 un accord d'entreprise comprenant des dispositions pour favoriser et promouvoir l'usage des mobilités douces.

Dès 2024, un professionnel pourra ainsi bénéficier d'une prime annuelle allant jusqu'à 400 €, dès qu'il aura recours à des mobilités durables de type vélo mécanique ou à assistance électrique, trottinette...

Par ailleurs, l'Adapei s'inscrit dans la transformation actuelle du parc automobile. En 2024, des travaux seront ainsi réalisés pour installer des bornes de recharge électrique rapide sur les différents secteurs : une borne double au CREA, 2 bornes doubles à l'ESAT (une sur le site des Hauts de Belfort et une

à la Meltière), venant compléter ainsi l'offre déjà présente sur Synaltis (2 bornes doubles).

Ces équipements auront vocation à permettre le rechargement des véhicules électriques existants ou à venir de l'Adapei, mais pourront

également être proposés aux salariés détenteurs d'un tel véhicule, selon un tarif préférentiel. Ces investissements seront complétés dans les années à venir par l'installation d'autres bornes.



Pour respecter l'environnement, l'Adapei met en place des choses comme :

- encourager les salariés à venir travailler à vélo
- installer des bornes de recharges électriques pour les véhicules électriques des établissements

## La cafétéria Les Tables d'Uzel la Jonxion, fortement engagée pour limiter sa production de déchets



Dès sa création, la cafétéria s'est engagée dans la construction d'un modèle de développement équilibré, respectueux des hommes et de l'environnement.

Sur le volet environnemental, elle veille en particulier à :

- limiter l'impact carbone des transports générés par son activité, via le développement d'un réseau de fournisseurs de proximité,
- maîtriser son impact en produisant le juste nécessaire et en limitant, autant que possible, ses déchets.

Fin 2023, en partenariat avec le Service Pause Café de l'ESAT du Territoire de Belfort, la cafétéria développe une offre plateaux-repas « Zéro-Déchet », marquant clairement son refus de recourir à des emballages jetables. Tous les composants des plateaux (entrée, plat, fromage, dessert) sont conditionnés dans des bocaux consignés. L'équipe en assure la livraison, la récupération et le lavage. Pour les clients,

une telle offre s'inscrit pleinement dans une politique d'achats responsables, favorisant l'inclusion de personnes en situation de handicap et la réduction de son impact environnemental.

La cafétéria cherche aussi à limiter ses pertes et donc sa production de déchets alimentaires. En partenariat avec la plateforme de lutte contre le gaspillage alimentaire « Too good to go », elle propose des paniers repas à prix cassés et transforme ainsi ses potentiels déchets en ressources. Pour ses déchets résiduels, la cafétéria a mis en place le tri et structuré ses filières de collecte sélective (cartons, plastiques, palettes, bio-déchets) en s'appuyant sur des partenaires locaux.



La Cafétéria Tables d'Uzel fait tout pour ne pas polluer la planète comme :

- éviter d'utiliser des emballages jetables
- éviter les déchets alimentaires.



# ÉVÉNEMENTS à noter



## SAMEDI 1<sup>ER</sup> JUIN 2024 DE 14H À 18H FÊTE ANNUELLE DU FOYER PIERRE GRISON

Comme chaque année, le foyer Pierre Grison organise un événement festif avec plusieurs animations : ambiance musicale, spectacle, tombola, présentation des activités du foyer et un Giga goûter. Participation sur invitation uniquement.

> 11 rue de Phaffans à Éguenigue



## JEUDI 27 JUIN 2024 À 17H30 ASSEMBLÉE GÉNÉRALE DE L'ADAPEI DU TERRITOIRE DE BELFORT

Sur invitation pour les membres de l'Adapei et sur inscription pour le grand public à : [contact@adapei90.fr](mailto:contact@adapei90.fr) / tél : 03 84 90 84 90

> CCI, rue Fréry à Belfort



## VENDREDI 28 JUIN 2024 À PARTIR DE 18H BARBECUE DES FAMILLES, AMIS ET PERSONNES ACCOMPAGNÉES DE L'ADAPEI DU TERRITOIRE DE BELFORT

Un moment convivial où chacun emmène son pique-nique. Pot de l'amitié offert par l'association. Participation uniquement sur invitation.

> CREA, 11 rue de Phaffans à Roppe



## DE SEPTEMBRE À DÉCEMBRE 2024 CAMPAGNE DE NOËL : VENTE D'ARTICLES DE NOËL POUR FINANCER LE PROJET ACCESSIBILITÉ UNIVERSELLE

Achat en magasin à l'espace associatif durant les permanences les mercredis et vendredis de 10h à 17h.

> 105 bis avenue Jean Jaurès à Belfort. Tél : 03 84 28 20 81.



## SAMEDI 21 SEPTEMBRE 2024 DE 10H À 12H ATELIER FAMILLES : LE FALC – FACILE À LIRE ET À COMPRENDRE

Le FALC est une méthode européenne permettant de rendre accessible des informations écrites ou orales aux personnes en situation de handicap intellectuel ou présentant des difficultés de compréhension (grâce notamment à l'utilisation de visuel). Cette méthode favorise l'inclusion des personnes en situation de handicap dans la société (signer des documents, faire des choix...).

> Siège social de l'Adapei : 6 C, rue du Rhône à Belfort



## DU 16 AU 19 OCTOBRE 2024 OPÉRATION BRIOCHES

Comme chaque année, nos bénévoles sillonneront le Département pour proposer des brioches contre un don pour financer nos projets associatifs. Nous recherchons des bénévoles pour cette action caritative.

Pour rejoindre notre équipe de bénévoles, devenir partenaire ou pour toute autre question, contacter l'association au 03 84 90 84 90 ou par mail à [contact@adapei90.fr](mailto:contact@adapei90.fr)



6C, rue du Rhône  
90000 BELFORT  
03 84 90 84 90  
[contact@adapei90.fr](mailto:contact@adapei90.fr)

## ● ACTUEL

Responsable publication :  
Jean-Paul GRANGER  
Réalisation : Nadia LAAYSSSEL  
Conception : [latitude90.fr](http://latitude90.fr)  
Impression : 300 exemplaires  
Dépôt légal : ISSN2551-3451

Plus d'infos :



adapei90



adapei90.fr



## Infos +

MANGER  
JOUER

Un site pour les parents ayant des enfants présentant des troubles alimentaires. Ce site a été créé par une maman qui a un enfant autiste. Elle propose des jeux, des ateliers afin de faciliter l'alimentation de vos enfants.

Découvrir le site :  
[www.mangerjouer.net](http://www.mangerjouer.net)

MON PARCOURS  
HANDICAP  
.gouv.fr

Le site d'information officiel  
pour les personnes en situation de  
handicap et les aidants

Consulter le site sur [www.monparcourshandicap.gouv.fr](http://www.monparcourshandicap.gouv.fr)